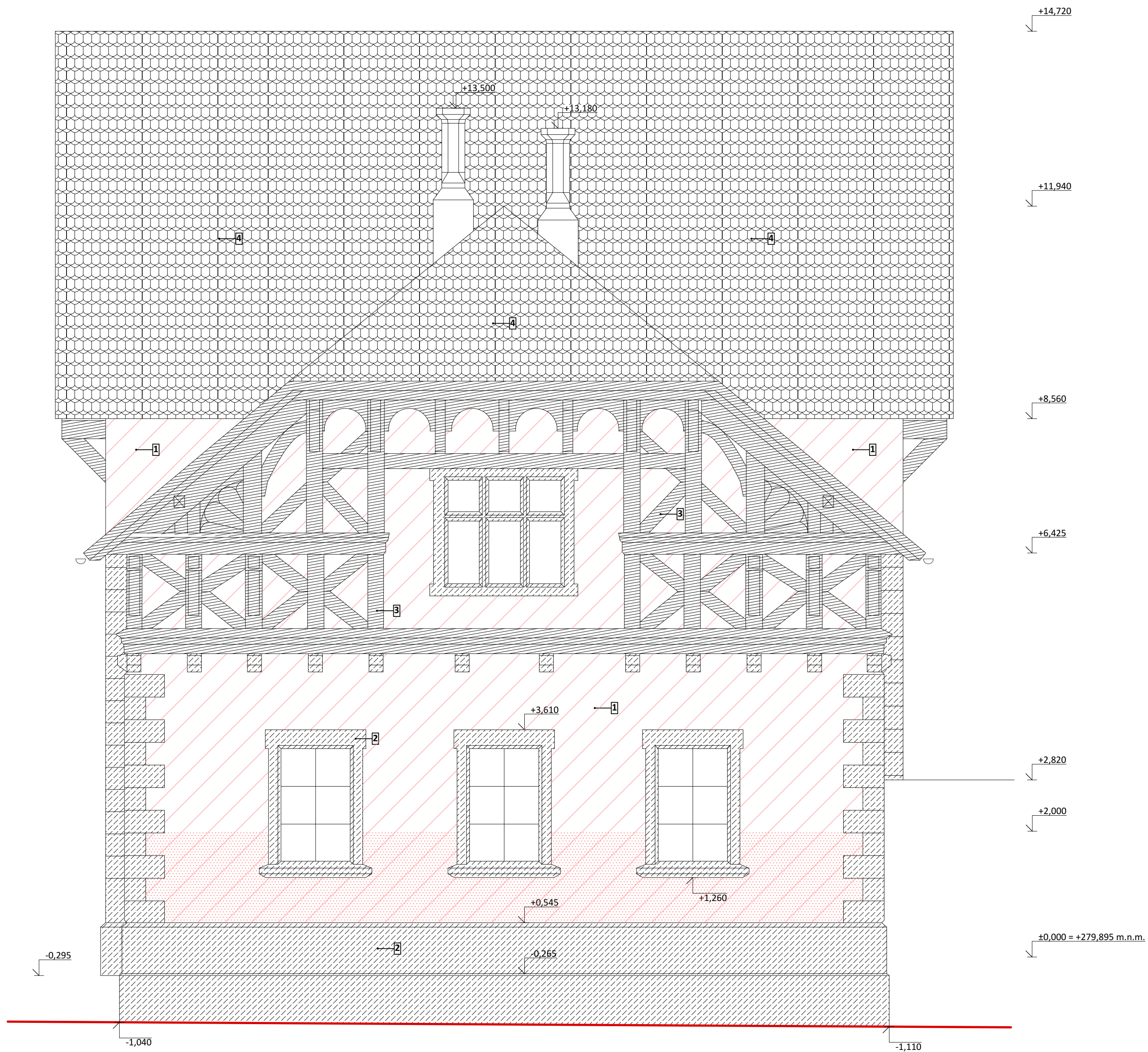
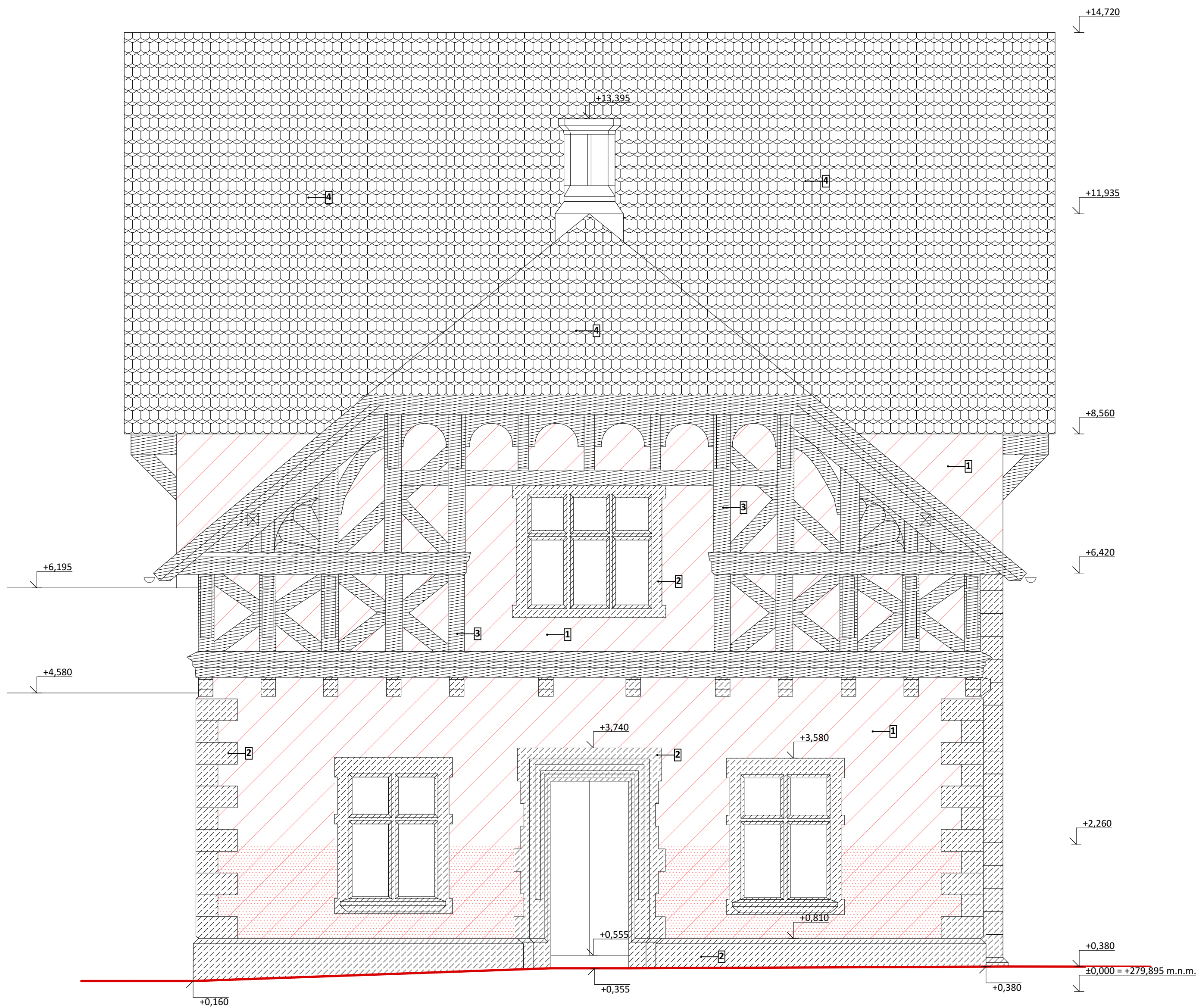


POHLED SEVERNÍ:



POHLED JIŽNÍ:

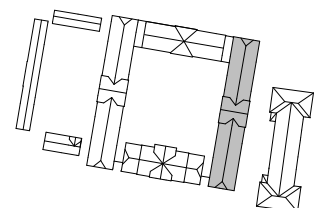


LEGENDA MATERIÁLŮ:

- STÁVAJÍCÍ KONSTRUKCE
- NAVRHOVANÉ KONSTRUKCE
- OMÍTKA
- KAMENNÉ PRVKY
- DŘEVĚNNÉ PRVKY
- PÁLENÁ STŘEŠNÍ KRYTINA
- STÁVAJÍCÍ TERÉN
- NAVRHOVANÝ TERÉN
- ROZSAH NOVÉ SANAČNÍ OMÍTKY
- ROZSAH NOVÉHO VÁPENNÉHO NÁTĚRU

VŠEOBECNÉ POZNÁMKY:

- NEDÍLNOU SOUČÁSTÍ JE TECHNICKÁ ZPRÁVA D.1.1.a
- KÓTOVÁNO V mm, VÝŠKOVÉ KÓTY V m
- KÓTY NOVÝCH STAVEBNÍCH KONSTRUKCÍ NEZAHRNÚJÍ TLOUŠTKY POVRCHOVÝCH ÚPRAV
- NEZVĚŠŮJTE TENTO VÝKRES, NEODMĚŘUJTE Z VÝKRESU
- DOKUMENTACE JE VYHOTOVENA DLE PLATNÝCH ČSN A PŘEDPISŮ SOUVISEJÍCÍCH V ROZSAHU DOKUMENTACE PRO PROVÁDĚNÍ STAVBY
- DOKUMENTACE JE ZPRACOVÁNA NA PODKLADĚ DIGITÁLNÍHO ZAMĚŘENÍ SPOLEČNOSTÍ AGES PARDUBICE, s. r. o., ZASTOUPENOU Ing. ALĚSEM TUČKEM Z ROKU 06/2018, STAVEBNĚ TECHNICKÉHO PRŮZKUMU PROVEDENÉHO Ing. JAROSLAVEM JANKOVSKÝM Z ROKU 04/2018 A MÍSTNÍMI PRŮZKUMY FIRMOU SVIŽN 05/2018.



k.ú. Slatiňany 749796, č.parc.162; 192; 193; 194 ± 0,000 = 279,895 m n. m. (Bpv)

S V I Ž N		
Generální projektant		
Autor		
SVIŽN s.r.o.		
Kontaktní adresa		
Zlatnická 1582/10, 110 00 Praha 1		
Mladý Horákově 298/123, 160 00 Praha 6		
033 01 087		
tel.: 606 062 636		
mail.: info@svizn.com		
H I P		
Ing. arch. Marta Ševčíková		
tel.: 777 960 643		
mail.: sevcikova@svizn.com		
V y p r a c o v a l		
Ing. arch. Zdeněk Ševčík		
Ing. arch. Eva Ondrušková		
Z o d p . p r o j e k t a n t		
Ing. arch. Marta Ševčíková		
ČKA 04 407		

A k c e			
PROJEKTOVÁ PŘÍPRAVA HISTOR. ČÁSTI HŘEBČINA SLATIŇANY A ÚPRAVA AREÁLU			
Hřebčín Slatiňany, Zámecký park 169, 538 21 Slatiňany			
Stavebník			
Národní hřebčín Kladruby nad Labem, s. p. o., Kladruby nad Labem 1, 533 14 Kladruby nad Labem			
Stupeň	Měřítko	Revize	Datum
DPS	1: 50		11/ 2018

Označení části	Část
D.1	DOKUMENTACE STAVEBNÍHO OBJEKTU - SO.01
Číslo profese	Profese
D.1.1	ARCHITEKTONICKO STAVEBNÍ ŘEŠENÍ
Číslo přílohy	Příloha
D.1.1.b-09	POHLED SEVERNÍ A JIŽNÍ - NÁVRH